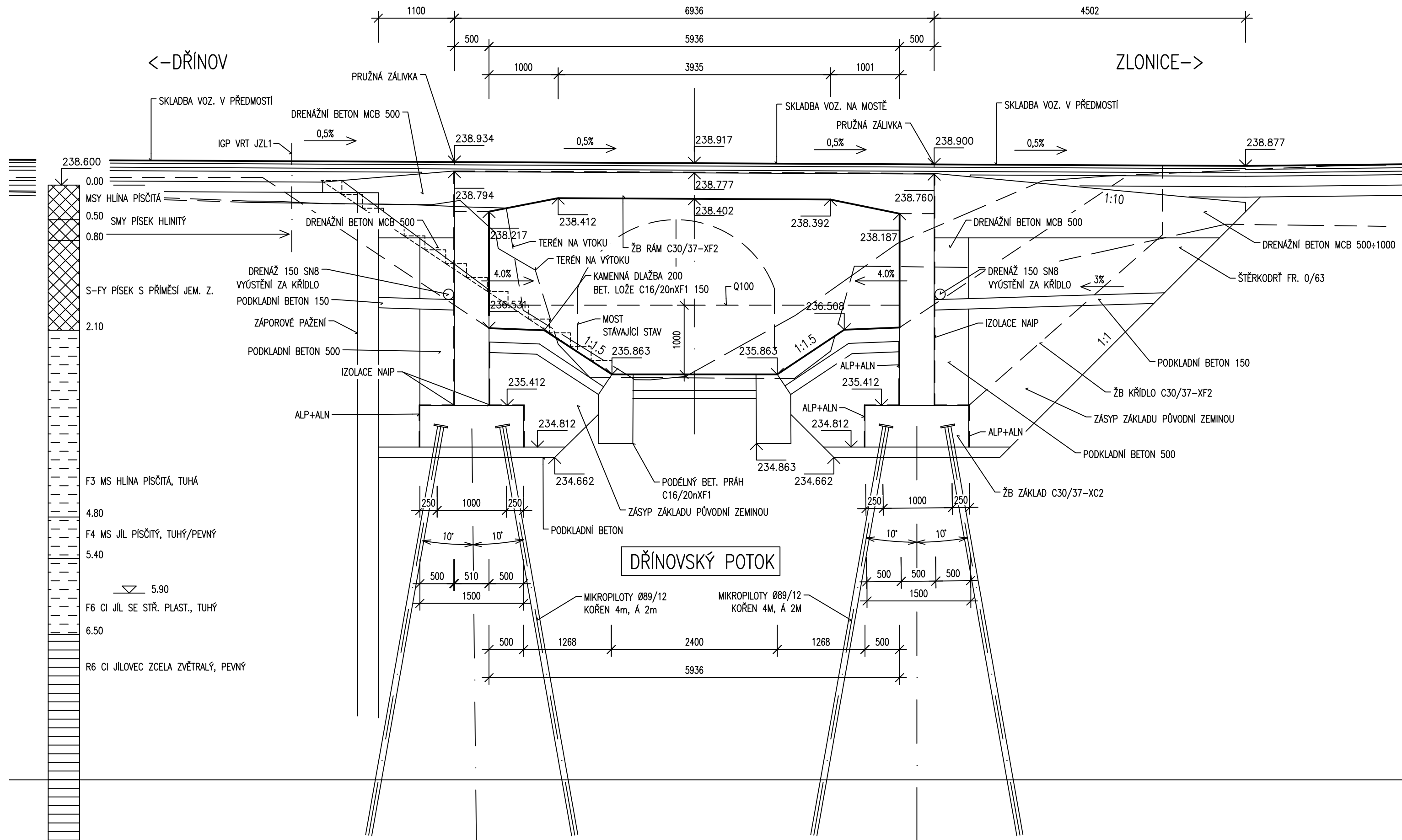


PODÉLNÝ ŘEZ
MĚŘÍTKO 1:50



TYPICKÁ MOSTNÍ KONSTRUKCE VOZOVKY – 3 VRSTVY, tř. zat. III–IV

KONSTRUKCE VOZOVKY NA MOSTĚ

ASFALTOVÝ BETON PRO OBRUSNÉ VRSTVY	ACO 11 + PMB 25/55-55	40 mm	ČSN EN 13108-1, ČSN 73 6121, ČSN 73 6242
SPOJOVACÍ POSTŘÍK 0,25 kg/m ²	PS-EP		ČSN 73 6129
ASFALTOVÝ BETON PRO LOŽNÉ VRSTVY	ACL 16 + PMB 25/55-55	60 mm	ČSN EN 13108-1, ČSN 73 6121, ČSN 73 6242
SPOJOVACÍ POSTŘÍK 0,4 kg/m ²	PS-EP		ČSN 73 6129
ZDRŠŇUJÍCÍ POSYP PŘEDOBÁLENOU DRTÍ 4/8	2-4 kg/m ²		ČSN 73 6122
LITÝ ASFALT PRO OCHRANNÉ VRSTVY	MA 11 IV PMB 25/55-60	35 mm	ČSN EN 13108-6, ČSN 73 6122, ČSN 73 6242
IZOLACE Z NAIP S PEČETÍCÍ VRSTVOU		5 mm	
CELKEM		140 mm	




TYPICKÁ KONSTRUKCE VOZOVKY sil. III, tř.: D1-N, tř. zat. IV (100–500 TNV), podloží PIII – $E_{def2}=45$ MPa

KONSTRUKCE VOZOVKY V PŘEDMOSTÍ

ASFALTOVÝ BETON PRO OBRUSNÉ VRSTVY	ACO 11 + PMB 25/55-55	40 mm	ČSN EN 13108-1, ČSN 73 6121
SPOJOVACÍ POSTŘÍK 0,25 kg/m ²	PS-EP		ČSN 73 6129
ASFALTOVÝ BETON PRO LOŽNÉ VRSTVY	ACL 16 + PMB 25/55-55	60 mm	ČSN EN 13108-1, ČSN 73 6121
SPOJOVACÍ POSTŘÍK 0,4 kg/m ²	PS-EP		ČSN 73 6129
ASFALTOVÝ BETON PRO PODKLADNÍ VRSTVY	ACP 16 + 40/60	50 mm	ČSN EN 13108-1, ČSN 73 6121
SPOJOVACÍ POSTŘÍK 0,5 kg/m ²	PS-E		ČSN 73 6129
INFILTRAČNÍ POSTŘÍK 1,0 kg/m ²	PI-E		ČSN 73 6129
ŠTĚRKODRŤ	ŠD _A 0/63 G _E	150 mm	ČSN 73 6126-1
ŠTĚRKODRŤ	ŠD _A 0/63 G _E	150 mm	ČSN 73 6126-1
CELKEM		450 mm	

PDPS

SOUŘADNICOVÝ SYSTÉM: S-JTSK
VÝŠKOVÝ SYSTÉM: BpV

ZMĚNA	DATUM	PROVEDL	PODPIS	
ZODPOVĚDNÝ PROJEKTANT	VYPRACOVAL	KONTROLOVAL	PROKOP MOSTY s.r.o. Slavičkova 1a, 638 00 BRNO mobil: 602 557 857 IČO: 277 31 405 DIČ: CZ 277 31 405	
ING. PROKOP IVO	ING. KNOBLOCH TOMAŠ	ING. PROKOP IVO		
				
INVESTOR	Krajská správa a údržba silnic Středočeského kraje, příspěvková organizace		STAVEBNÍ ÚŘAD	SLANÝ
STAVBA	III/23916 ZLONICE, MOST EV.Č. 23916-2 PŘES DŘÍNOVSKÝ POTOK		DATUM	ČERVENEC 2024
ČÁST	SO 201 - MOST		FORMÁT	3 A4
OBSAH PŘÍLOHY	PODÉLNÝ ŘEZ		MĚŘÍTKO	1:50
			STUPEŇ	PDPS
			ČÍSLO ZAKÁZKY	PD/022/3
		ČÍSLO PŘÍLOHY	ČÍSLO PARÉ	
		04		